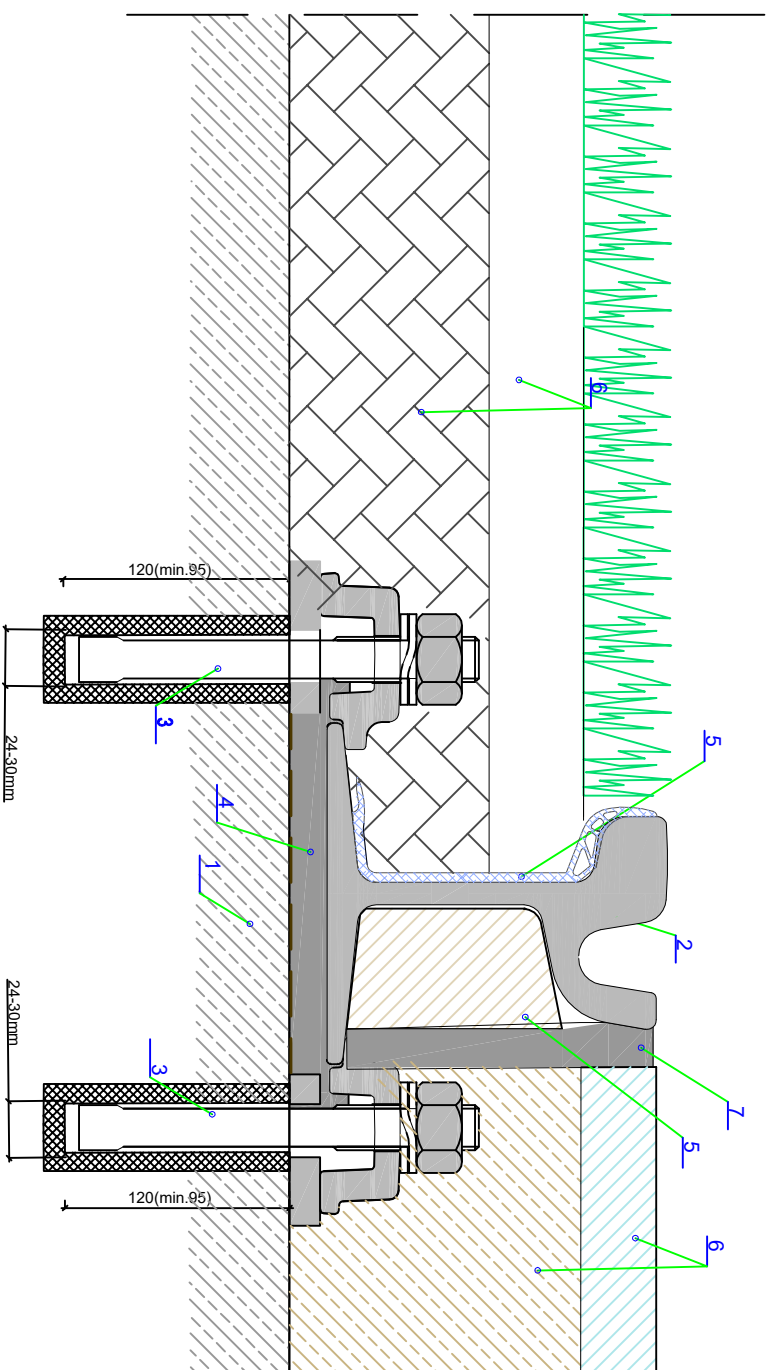


Konstrukcja zamocowania szyny  
do podbudowy betonowej w miejscach kotwienia  
w obrębie przystanków pojedynczych



SKALA 1:2

**OZNACZENIA:**

- 1 - Podbudowa betonowa
  - 2 - szyna kotwiona tramwajowa typu 60R2
  - 3 - śtuba kotwiona Ø22 mm, l min. 210 mm, wklejana żywicą epoksydową w otwór Ø24-30mm wywiercony na gł. 95-120 mm w podbudowie betonowej z przesłaniem sprężystym z-2 Plus 25, łapka LPS, podkładka stalowa gr. 20mm i nakrętką M 22
  - 4 - podłew ciągły z żywicą poluretanowej chemiczniezardzewiałej gr.20mm i szer. 220mm, stopka szynowy zakłopotana na gł. 10-15mm
  - 5a - profile boczne
  - 5 - wypełnienie komór szynowych - wklejane wkładki betonowe wg. przekroju konstrukcyjnego
  - 6 - konstrukcja nawierzchni torowiska tramwajowego
  - 7 - masa zalewowa szer. 2cm i głębokości 17cm
- Kotwienie na prosiłach co 1,5 m - na lankach co 0,75 m.  
Poprzeczki torowe płaskie dwudworonowe na prosiłach co 4,0m na lankach co 2,0m

<b>Investor</b>		<p><b>Prezydent Wrocławia</b> Szanowni Państwo ul. Piłsudskiego 17/18B / lok. 401/17/17B wrocław</p>			
<b>Przedstawiciel Inwestora</b>		<p><b>Wrocławskie Inwestycje Sp. z o.o.</b> ul. Okrzejska 3A/100 1-1017/100 1-1017/100 wrocław</p>			
<b>Jednostka projektowa</b>		<p><b>Egis Polska Inżynieria Sp. z o.o.</b> ul. Piłsudskiego 17/18B wrocław</p> <p><b>adres korespondencyjny:</b> ul. Bulwarskiego 2, 52-418 Wrocław tel. (071) 337 46 12 fax: (071) 364 33 95</p>			
<b>Lider konsorcjum</b>		<p><b>egis</b></p>			
<b>Jednostka projektowa</b>		<p><b>BIURO PROJEKTÓW DRÓG I MOSTÓW</b> "BBKS-PROJEKT" Sp. z o.o. ul. OJCA BEZYMIA 10/1, 53-504 WROCLAW, TEL. (071) 364 79 80, FAKS (071) 364 79 80 www.bbks-projekt.pl, e-mail: sekretariat@bbks-projekt.pl</p>			
<b>Partner konsorcjum</b>					
<b>PROJEKTANCI OPRACOWUJĄCY CZĘŚCI PROJEKTU</b>					
<b>Branża</b>		<b>Zespół projektowy</b>	<b>Nr uprawnień</b>	<b>Specjalność</b>	<b>Podpis</b>
Projektant		inż. Jerzy Klier	71/DOŚ/06	drogowa	
Projektant		mgr inż. Ewa Serafin	91/DOŚ/10	drogowa	
Projektant		mgr inż. Dorota Miłgocka			
Asystent projektanta		mgr inż. Piotr Kamiński			
Sprawdzający		mgr inż. Piotr Kamiński	181/88/LUV	drogowa	
<b>Nazwa zadania</b>					
<p>Rozbudowa i przebudowa ul. Kosmonautów - rozwiązanie zamienne do projektowanych w ramach zadania pod nazwą: "Przebudowa ul. Kosmonautów w ciągu drogi Krajowej nr 94 we Wrocławiu od zachodniego przyczółku wiaduktu nad linia kolejową 273 relacji Wrocław Szczecin do skrzyżowania z Aleją Ślabkowską (rejon ul. Jezowskiej), na odcinku ok. 2610m" Realizowana w ramach części 2 kontraktu pod nazwą: .021/00 Budowa Osł Zachodniej we Wrocławiu</p> <p>PROJEKT ARCHITEKTONICZNO-BUDOWLANY BRANŻY TOROWEJ do zmiany decyzji ZRID NR 4 / 10 z dnia 5 marca 2010 r. zmienionej decyzjami: Nr I-D-454/12 z dnia 28.12.2012, Nr 9 /13 z dnia 04.06.2013, Nr 10 /14 z dnia 24.04.2014, Nr 1 /16 z dnia 20.01.2016, Nr 26 /16 z dnia 16.11.2016, Nr 20 /17 z dnia 02.08.2017</p>					
<b>Nazwa rysunku</b>					
Szczegół konstrukcyjny - na przystanku jednostronnym					
<b>Skala</b>		<b>Nr umowy</b>	<b>Stadium</b>	<b>Branża</b>	<b>Nr rysunku</b>
1:2,5	07.2018	ZPPW/02100 /05 /2017	PW	TORY	6.3